

S38 / FF38 SAFETY BARRIER KITS INSTALLATION INSTRUCTIONS
FOR MODEL LV38

S38 / FF38 INSTRUCTIONS D'INSTALLATION DU TROUSSE
POUR L'ÉCRAN DE PROTECTION LV38

! WARNING !

DO NOT TOUCH SAFETY SCREEN UNTIL COOLED.
ALLOW SAFETY SCREEN TO COOL COMPLETELY BEFORE ANY MAINTENANCE, AS IT WILL REMAIN HOT
AFTER APPLIANCE IS NO LONGER OPERATING.
ENSURE THE UNIT IS COMPLETELY COOL BEFORE STARTING INSTALLATION.

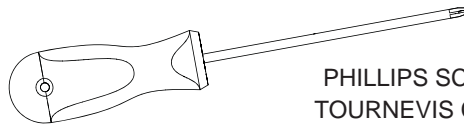
TO AVOID DANGER OF SUFFOCATION KEEP THE PACKAGING BAG AWAY FROM BABIES AND
CHILDREN. DO NOT USE IN CRIBS, BED, CARRIAGES OR PLAY PENS. THIS BAG IS NOT A TOY.
KNOT BEFORE THROWING AWAY.

! AVERTISSEMENT !

NE TOUCHEZ PAS L'ÉCRAN DE PROTECTION JUSQU'À CE QU'IL AIT REFROIDI.
LAISSEZ LE L'ÉCRAN DE PROTECTION REFROIDIR COMPLÈTEMENT AVANT D'EFFECTUER UN ENTRETIEN,
CAR IL DEMEURERA CHAUD APRÈS L'ARRÊT DE L'APPAREIL.
ASSUREZ-VOUS QUE L'APPAREIL EST COMPLÈTEMENT REFROIDI AVANT DE COMMENCER L'INSTALLATION.

AFIN D'ÉVITER LES RISQUES DE SUFFOCATION, GARDEZ LE SAC D'EMBALLAGE LOIN DES BÉBÉS ET DES
JEUNES ENFANTS. NE LE LAISSEZ PAS TRAÎNER DANS LES BERCEAUX, LES LITS, LES POUSETTES OU
LES PARCS DE JEU. CE SAC N'EST PAS UN JOUET. NOUEZ-LE AVANT DE LE JETER.

YOU WILL NEED:
VOUS AUREZ BESION DE:



PHILLIPS SCREWDRIVER
TOURNEVIS CRUCIFORME

INSTALLER: LEAVE THIS MANUAL WITH THE APPLIANCE.

CONSUMER: RETAIN THIS MANUAL FOR FUTURE REFERENCE.

CAUTION: A BARRIER DESIGNED TO REDUCE THE RISK OF BURNS FROM THE HOT VIEWING GLASS IS PROVIDED WITH THE APPLIANCE
AND SHALL BE INSTALLED. THIS BARRIER IS NOT DESIGNED FOR PROLONGED CONTACT.

INSTALLATEUR: LAISSEZ CE MANUEL AVEC L'APPAREIL.

PROPRIETAIRE: CONSERVEZ CE MANUEL POUR CONSULTATION ULTÉRIEURE.

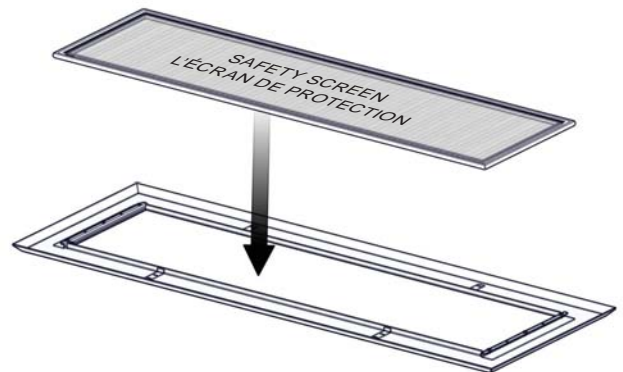
CAUTION: UNE BARRIÈRE CONÇU À RÉDUIRE LE RISQUE DE BRÛLURES À PARTIR DE LE CHAUDE LA VITRE EST À CONDITION QUE
AVEC L'APPAREIL ET SERA ÊTRE INSTALLÉS. L'ÉCRAN DE PROTECTION N'EST PAS EST CONÇU POUR UN CONTACT PROLONGÉ.

- 1 REMOVE THE PLASTIC WRAP FROM THE SCREEN.
ENLEVEZ L'EMBALLAGE PLASTIQUE DU PARE-ÉTINCELLES.

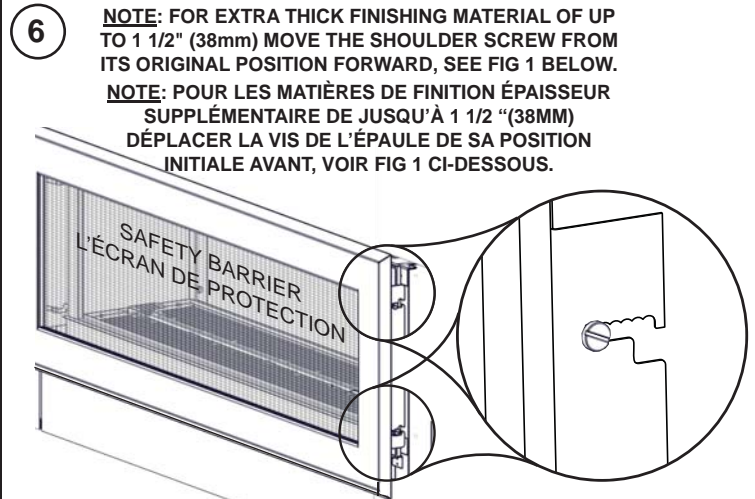
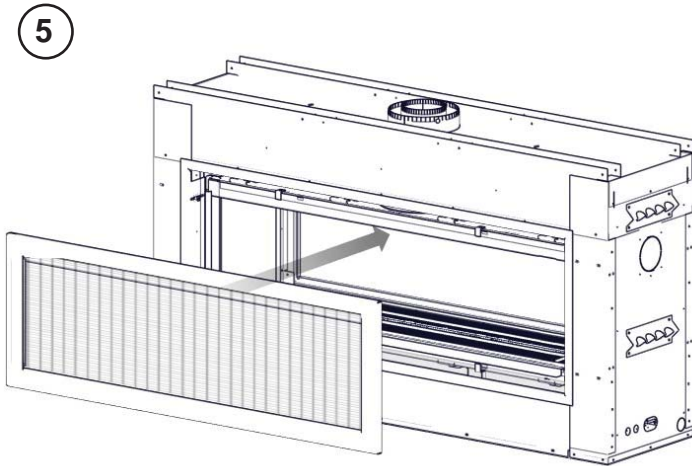
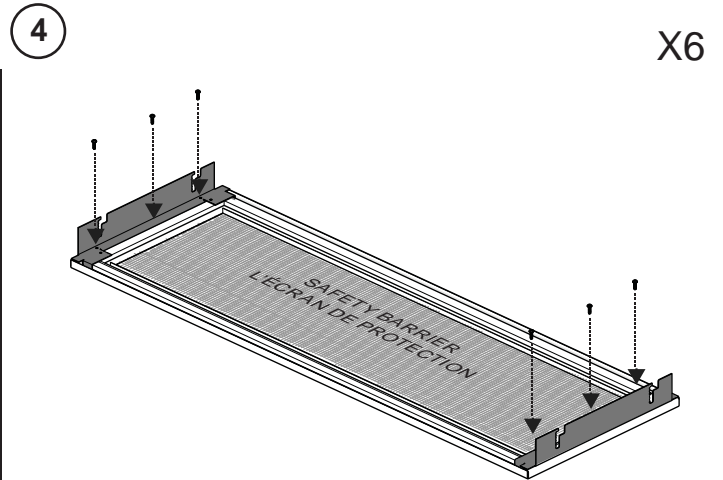
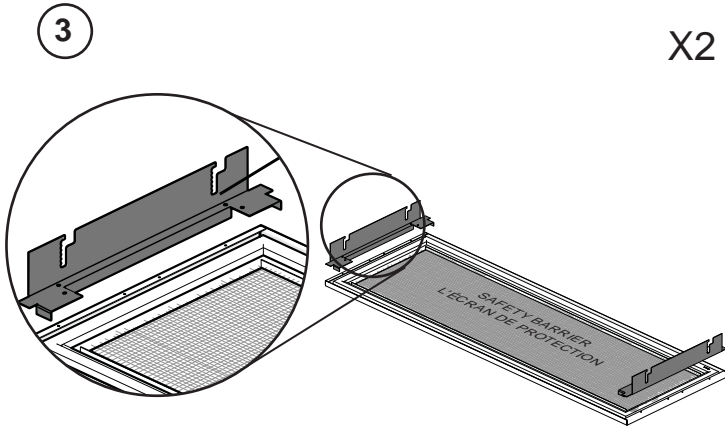


NOTE: ENSURE TO KEEP THE PLASTIC WRAP AWAY FROM
CHILDREN AND OTHER AT RISK INDIVIDUALS. DISCARD SAFELY.
GARDEZ L'EMBALLAGE PLASTIQUE ÉLOIGNÉ DES ENFANTS
ET DES AUTRES PERSONNES À RISQUE. METTEZ AU REBUT DE
FAÇON SÉCURITAIRE.

2



INSTALL THE SAFETY SCREEN, SPLINE SIDE UP.
INSTALLER L'ÉCRAN DE PROTECTION, CANNELURE CÔTÉ EN HAUT



ADJUST TO FIT SNUG AGAINST THE FINISH MATERIAL.
 AJUSTER RINCER CONTRE LE MATÉRIAU DE FINITION.

**END/
FIN**

**FF38
FLUSH FRAME SAFETY BARRIER
CADRE AFFLEURANTES DE L'ÉCRAN DE LE PROTECTION**

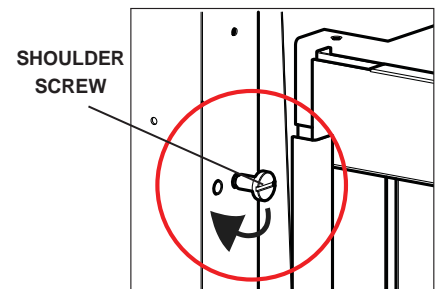


**S38
SAFETY BARRIER SURROUND
CONTOUR DE L'ÉCRAN DE LE PROTECTION**



**OPTIONAL FT38 KIT
CAN BE INSTALLED IN
CONJUNCTION WITH
FF38.
FT38 POUR OPTIONNEL
PEUT ÊTRE INSTALLÉ
QU'AVEC SF38.**

FIG 1.



NOTE: CLEANING THE SAFETY SCREEN MAY BE NECESSARY DUE TO EXCESSIVE LINT / DUST FROM CARPETING, PETS, ETC. SIMPLY VACUUM USING THE BRUSH ATTACHMENT.

NOTE: NETTOYAGE DE L'ÉCRAN DE PROTECTION PEUT ÊTRE NÉCESSAIRE EN RAISON DES PELUCHES/POUSSIÈRES PROVENANT DES TAPIS, DES ANIMAUX, ETC. IL SUFFIT D'UTILISER L'ASPIRATEUR À L'AIDE DE L'EMBOUT AVEC UNE BROSS.