

NAPOLEON[®]
FOYERS



Foyer High Country[™] 7000 illustré avec des panneaux de briques décoratifs lisses.

MAINTENANT DISPONIBLE



**FOYER LINÉAIRE AU BOIS
HIGH COUNTRY^{MD} 7000**

LES SOCIÉTÉS
LES MIEUX
GÉRÉES

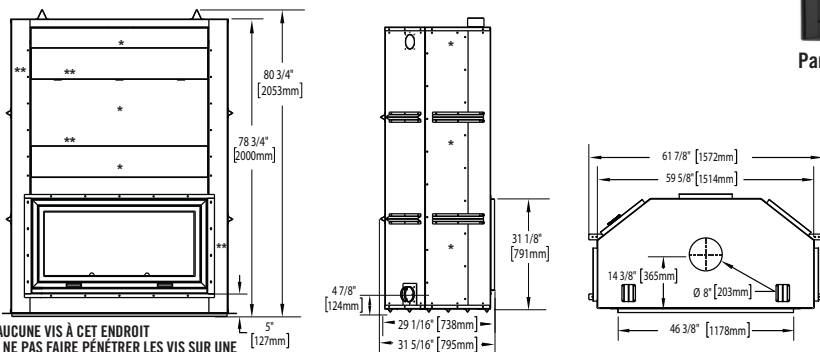
Pour de plus amples renseignements ou pour passer une commande, composez le 1 877 753-6294 ou visitez napoleonfoyers.com.

High Country^{MD} 7000

Ce nouveau foyer au bois linéaire pleine vision de style européen est doté d'une très grande surface vitrée. Le système de porte équilibrée ZERO GRAVITY[™] exclusif permet une utilisation indépendante du pare-étincelles et de la vitre en céramique radiant la chaleur; vous pouvez donc admirer les flammes à travers la surface vitrée, le pare-étincelles ou les deux. La grande chambre de combustion pouvant contenir jusqu'à 50 lb de bois est munie de panneaux de vermiculite à haute densité. Le puissant système autonettoyant garde la vitre propre alors que l'air circule à travers le lit de braises pour permettre un allumage extrêmement rapide.

Caractéristiques du produit

- FOYER AU BOIS PRODUISANT L'UNE DES COMBUSTIONS LES PLUS PROPRES SUR LE MARCHÉ
- La conception de la chambre de combustion vous permet d'ouvrir la porte sans laisser échapper de fumée dans la pièce
- Porte vitrée et pare-étincelles ZERO GRAVITY[™] fonctionnant de manière indépendante
- Porte vitrée et pare-étincelles ZERO GRAVITY[™] avec mécanisme à poulies et rouleaux précis qui a été testé et éprouvé pour 50 ans d'opération
- Émission de 3,1 grammes par kilogrammes seulement, se qualifiant pour la phase II du programme volontaire de l'agence de protection de l'environnement des États-Unis (EPA) concernant les foyers
- Registre d'évacuation et registre de prise d'air qui se ferment complètement lorsque le foyer n'est pas utilisé afin de minimiser les pertes de chaleur
- Choix parmi deux modèles de briques réfractaires moulées (1 ensemble bientôt disponible)
- Bornes de chenet d'acier en fini charbon incluses
- Contrôle à levier pour air extérieur inclus
- Porte vitrée pivotante pour un nettoyage facile
- Caisson angulaire vers l'arrière qui augmente la chaleur irradiant dans le caisson pour maximiser l'efficacité
- Gants inclus avec l'appareil



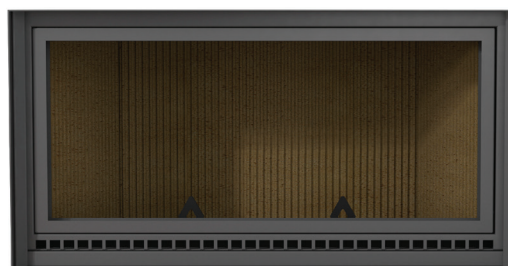
* AUCUNE VIS À CET ENDRUIT
** NE PAS FAIRE PÉNÉTRER LES VIS SUR UNE LONGUEUR DE PLUS DE 1/2" À CET ENDRUIT



Caractéristiques/Options/Accessoires



Panneaux de briques décoratifs lisses



Panneaux de briques décoratifs rainurés - BIENTÔT DISPONIBLES

Code de produit	Débit de chaleur BTU*	Débit de chaleur BTU (combustion rapide)**	Capacité de la chambre de combustion (pi³)	Surface chauffée (pi²)	Durée de combustion (heures)	Longueur maximale des bûches	Émission (kg/h)	Diamètre de la buse	Air extérieur pour la combustion	Chauffage central et/ou soufflerie	Dimensions de la vitre		Poids des briques	Poids sans les briques
											Hauteur	Largeur		
NZ7000	S.O.	S.O.	7	< 1000	S.O.	32"	9	8"	Oui	Non	19 1/4"	40 7/8"	300 lb	1050 lb

Les valeurs peuvent varier en fonction du plan d'étage, du degré d'isolation de la maison et du type de bois utilisé.
* BTU/h testés avec du bois mou (pour les émissions seulement) - sans ravitaillement.
** Les résultats des tests de Wolf Steel Itée donnent des BTU réalistes et sont réalisés avec du bois franc et un ravitaillement normal. Le rendement de chaleur variera selon le tirage de la cheminée ainsi que selon le type, le degré d'humidité et la grosseur des bûches.

Homologué selon les normes nationales canadiennes et américaines.
Les valeurs peuvent varier en fonction du plan d'étage, du degré d'isolation/perte de chaleur de la maison et de l'emplacement géographique.

Consultez le manuel d'instructions pour les directives d'installation complètes et les exigences de dégagement aux matériaux combustibles. Consultez les codes du bâtiment locaux et nationaux en plus de la réglementation sur le gaz. Toutes les spécifications sont sujettes à modifications sans préavis en raison des améliorations constantes apportées au produit. Les produits peuvent différer légèrement des illustrations. Napoleon est une marque de commerce déposée de Wolf Steel Itée. © Wolf Steel Itée.



7200, Route Transcanadienne, Montréal, Québec H4T 1A3
24 Napoleon Road, Barrie, Ontario, Canada L4M 0G8
103 Miller Drive, Crittenden, Kentucky, USA 41030

Tél. : 514 737-6294 Téléc. : 514 344-9925
napoleonfoyers.com



Détaillant autorisé

