

NAPOLEON
FOYERS



Foyers électriques de la série Cinema™ illustrés dans des installations encastrées.

MAINTENANT DISPONIBLES



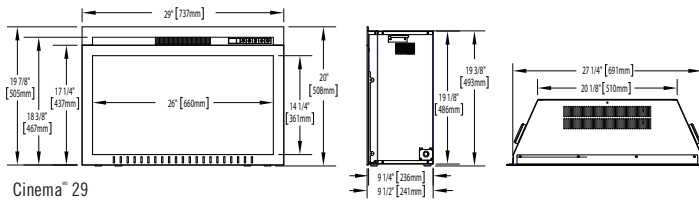
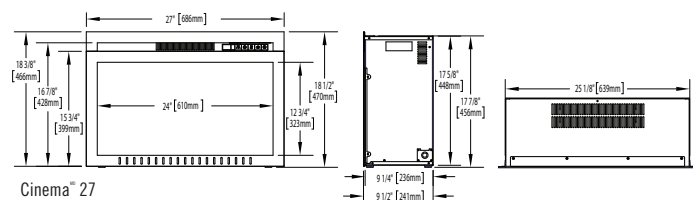
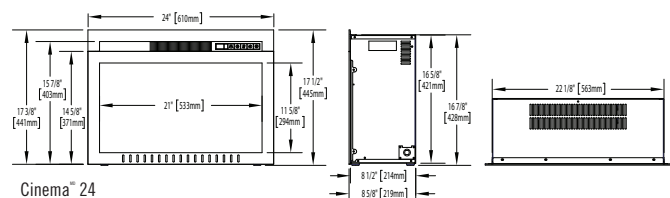
FOYERS ÉLECTRIQUES SÉRIE CINEMA^{MD}

Foyers électriques série Cinema^{MD}

La nouvelle série de foyers électriques Cinema^{MD} de Napoléon est offerte en trois grandeurs différentes, de 24 po, 27 po et 29 po, et est idéale pour ceux qui désirent créer un point d'intérêt élégant dans leur pièce, sans le souci de l'évacuation. La série de foyers électriques Cinema^{MD} comporte quatre possibilités de réglage pour le jeu de flammes et le lit de braises ainsi que cinq réglages différents pour la lumière de veille; vous permettant ainsi de créer une ambiance personnalisée à tous les jours. Ces foyers conviennent parfaitement dans des installations encastrées, ou peuvent être commandés avec un cabinet de la série Essential^{MD} pour un élément de décor à la fois élégant et fonctionnel.

Caractéristiques du produit

- 5100 BTU et 1500 watts
- Peut être branché ou câblé - 120 V
- Ensemble de bûches moulées et de braises réalistes qui rappellent un vrai feu qui s'éteint lorsque l'unité est arrêtée
- Contrôle ajustable de la luminosité du jeu de flammes et du lit de braises
- Contrôle de la température avec quatre possibilités de réglage
- Minuterie jusqu'à six heures
- Télécommande pratique
- Panneau de briques latéral détaillé (Cinema^{MD} 29 seulement)
- Réglages de lumière de veille exclusive (blanc, bleu, orange et à défilement) (Cinema^{MD} 29 seulement)



Cinema^{MD} 24

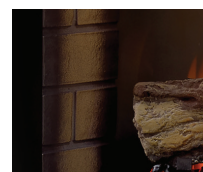
Cinema^{MD} 27

Cinema^{MD} 29

Caractéristiques/Options/Accessoires



Bûches et lit de braises réalistes



Détail du panneau de briques *Cinema^{MD} 29 seulement



Télécommande



Ensemble de cabinet Bailey Cinema^{MD} 24



Ensembles de cabinet Adele Cinema^{MD} 27



Ensemble de cabinet Foley Cinema^{MD} 27



Ensemble de cabinet Canterbury Cinema^{MD} 29



Ensemble de cabinet Braxton Cinema^{MD} 29

Nom	Code de produit	BTU (Débit)	Watts	Tension	Ampères	Hauteur	Largeur avant	Profondeur	Dimensions de la vitre		PDSF
									Hauteur	Largeur	
Cinema ^{MD} 24	NEFB24H-3A	5100	1500	120 V AC	15	17 1/2"	24"	8 5/8"	11 5/8"	21"	399 \$
Cinema ^{MD} 27	NEFB27H-3A	5100	1500	120 V AC	15	18 1/2"	27"	9 1/2"	12 3/4"	24"	499 \$
Cinema ^{MD} 29	NEFB29H-3A	5100	1500	120 V AC	15	20"	29"	9 1/2"	14 1/4"	26"	599 \$

Homologué selon les normes nationales canadiennes et américaines.

Les valeurs peuvent varier en fonction du plan d'étage, du degré d'isolation/perte de chaleur de la maison et de l'emplacement géographique.

Consultez le manuel d'instructions pour les directives d'installation complètes et les exigences de dégagement aux matériaux combustibles. Consultez les codes du bâtiment locaux et nationaux en plus de la réglementation sur le gaz. Toutes les spécifications sont sujettes à modifications sans préavis en raison des améliorations constantes apportées au produit. Les produits peuvent différer légèrement des illustrations. Napoléon est une marque de commerce déposée de Wolf Steel Ltée. © Wolf Steel Ltée.



7200, Route Transcanadienne, Montréal, Québec H4T 1A3
24 Napoleon Road, Barrie, Ontario, Canada L4M 0G8
103 Miller Drive, Crittenden, Kentucky, USA 41030

Tél. : 514 737-6294 Téléc. : 514 344-9925
napoleonfoyers.com



Détaillant autorisé